

სქოიკე

საცხოვრებელი



სათიბე

## კონცეფცია

სათიბე, ახალი დასახლებაა თბილისის მახლობლად, რომელიც სოფელი ორბეთის განაპირა ტერიტორიაზე ყალიბდება.

სათიბეს მიზანია ადამიანები ბუნებასთან, ერთმანეთთან, დასვენებასთან და პროდუქტიულობასთან სრულ ჰარმონიაში აცხოვროს.



**სოფლის მიმდებარე ტერიტორია გამორჩეულია მდიდარი ეკოსისტემით.  
ტერიტორიაზე ნულოვანი განაშენიანებაა და მისი ძირითადი ნაწილი დაფარულია ტყით.**





## სახლები

სათიბე არის, საკუთარი სახლებისგან დაკომპლექტებული დასახლება.

არქიტექტურული ამოცანაა, რომ მისი განაშენიანება მაქსიმალურად ჰარმონიულად ერწყმოდეს ბუნებას, გაშლილი სივრცე ყოველი ნერტილიდან ჩანდეს და დასახლებას ერთიანი იერსახე ჰქონდეს.

ამ მიზნით შემუშავებულია 3 ტიპის არქიტექტურა, რომლებშიც გათვალისწინებულია ადგილობრივი ლანდშაფტის და ბუნების მახასიათებლები.



## დაისისფერი სახლი

უხეშად გალესილი სახლები და სათიბეს გამორჩეულად ლამაზი მზის ჩასვლის პალიტრის მიხედვით შერჩეული ფერთა გამა.

განაშენიანება ძირითადად, სწორედ უხეშად შელესილი სახლებით და ერთნაირი სახურავის მასალებით დაკომპლექტდება.





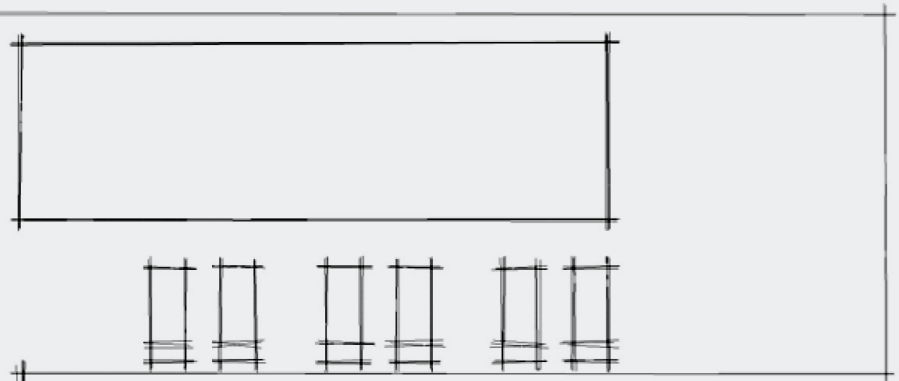
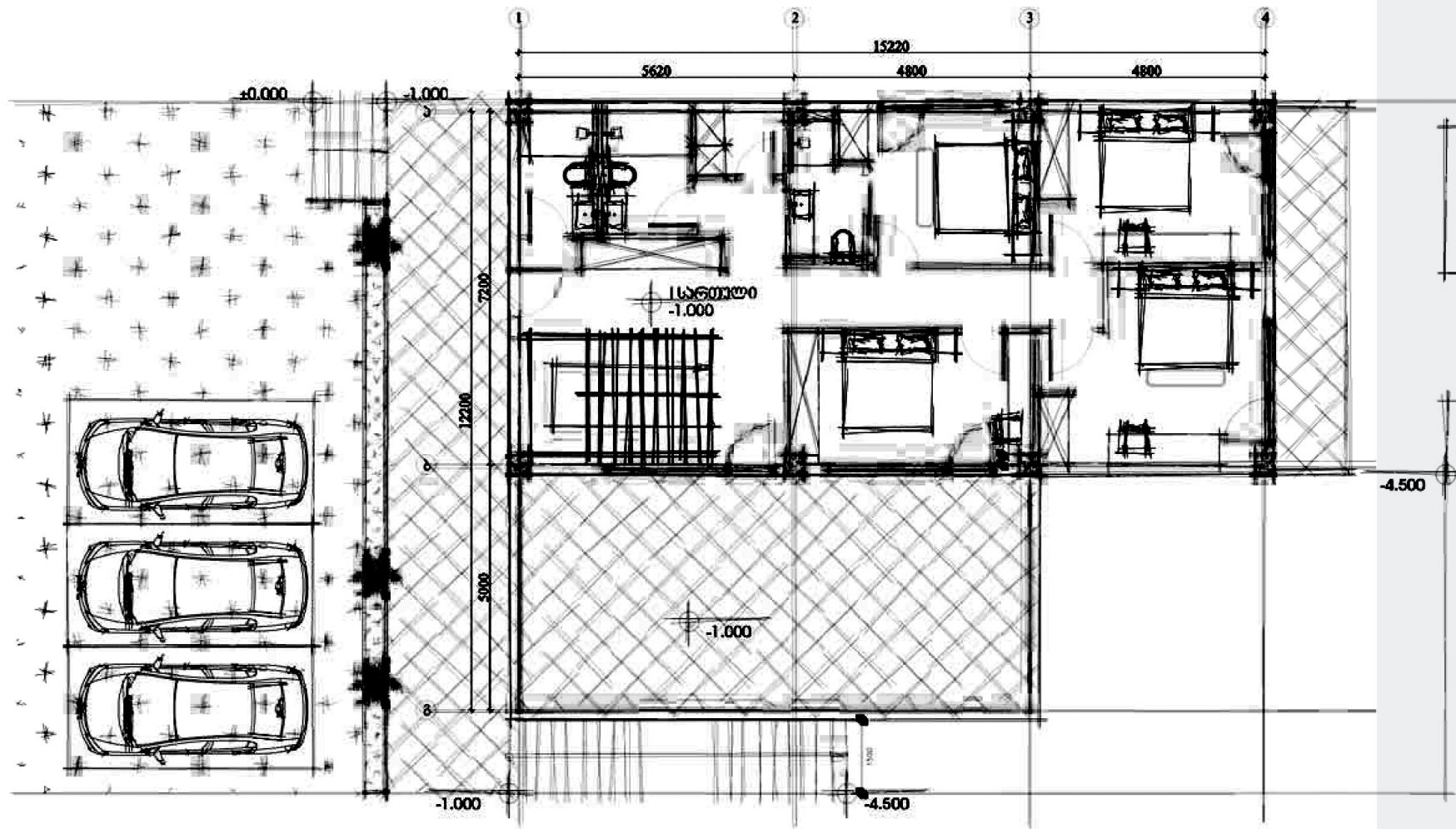
**250 კვ.მ ინდივიდუალური, ექობინიანი საცხოვრებელი სახლი**



**თაკო ვალიშვილი**  
არქიტექტორი, სათიბეს  
მომავალი მაცხოვრებელი

სათიბეს ექნება თავისი ხასიათი და ფეხი, ხომედიც მაქსიმალურად შენახუნდება ბუნებაში ჩაწეხიდი იეხსახით.

ვინაიდან სათიბეში საოცახი მზის ჩასვდაა, ძიხითადი ახეიგეექტუხის მთავახ კონცეფციად სწოხედ დაისი იქცა.



**დაინსფეჯი სახეი**





## ენდემური ქვის ოდა

ქვა, რომელიც ბუნებრივი მასალაა საკმაოდ კარგ საცხოვრებელ კლიმატს ქმნის მთელი წლის განმავლობაში და ორგანულად ერწყმის ბუნებრივ ლანდშაფტს.

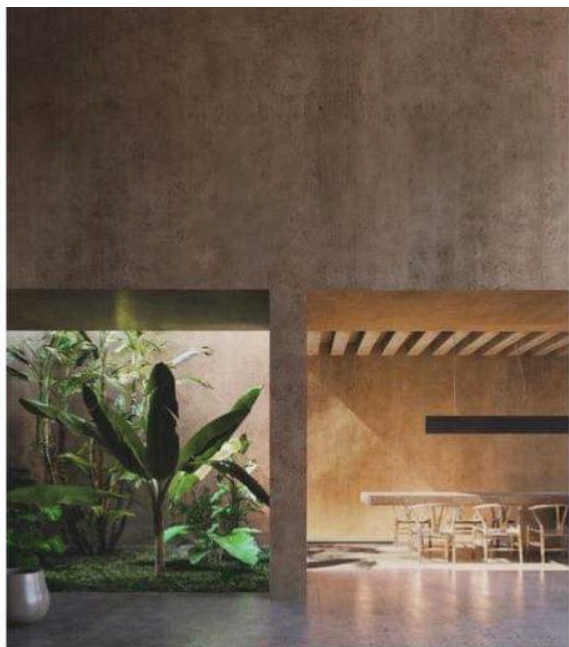
განაშენიანების კონცეფციაში გათვალისწინებულია ქვის მასალის კომბინაცია უხეშ ლესვასთან (პიჩვედი ტიპის სახდი) და თანამედროვე მასალებთან (მესამე ტიპის სახდი).



**თაკო ვალიშვილი**

არქიტექტორი, სატიბეს  
მომავალი მაცხოვრებელი

**„** მეოხე ტიპის სახლი ადგილობრივი  
მასალისაგან გვინდოდა  
შეგვექმნა და ხაღვან ოხბეთში  
ძაღიან დამაზი ქვა  
მოიპოვებოდა, შევახჩიეთ  
ადგილობრივი ქვისგან  
შემუშავებული ახეიტექტუხა.



**კომბინაციების ახსებობა  
მრავალფეროვნების  
საშუალებას იძლევა  
და ამასთანავე ინახუნებს  
ერთიან იესსახეს.**



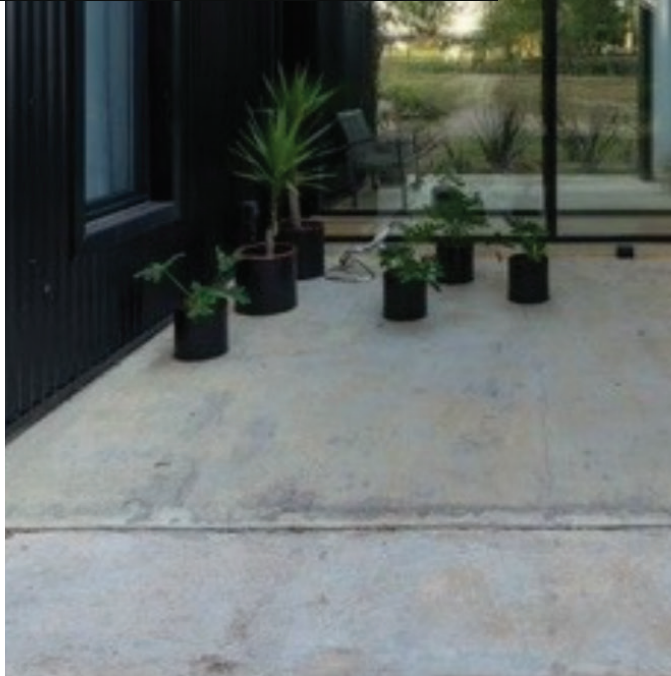
## თუნუქის კოტეჯი

მესამე ტიპის სახლი -  
შედარებით თანამედროვე  
მასალისგან არის  
შემუშავებული.

მისი მარტივი და  
ამავდოურლად მსუბუქი  
ფორმა სიმყუდროვეს ქმნის  
და დამატებით ხიბლს სძენს  
სათიბეს მრავალფეროვანი  
ჰარმონიის ერთიან  
კონცეფციას.



**150 კვ. მ ინდივიდუალური, ეთობინიანი საცხოვრებელი სახლი**



**თაკო ვალიშვილი**

არქიტექტორი, სატიბეს  
მომავალი მაცხოვრებელი

**„ მოთხოვნა ყოველთვის აჩის  
თანამედროვე დეზაინებზე,  
ამიტომ მესამე ტიპის სახლი  
თუნუქ-სენდვიჩისაგან შექმნილი  
ნაგებობაა. დადგინდება ეხთი  
ფასადის ფეხი, ხათა დავიცვათ  
ვიზუალური ეხთიანობა.**





**თუნუქის სახლებსაც ექნებათ  
კომბინაციის ვარიაციები.  
შესაძლებელი იქნება მისი  
უხეშ ლესვასთან და ენდემურ  
ქვასთან კომბინირება.**



## განაშენიანება

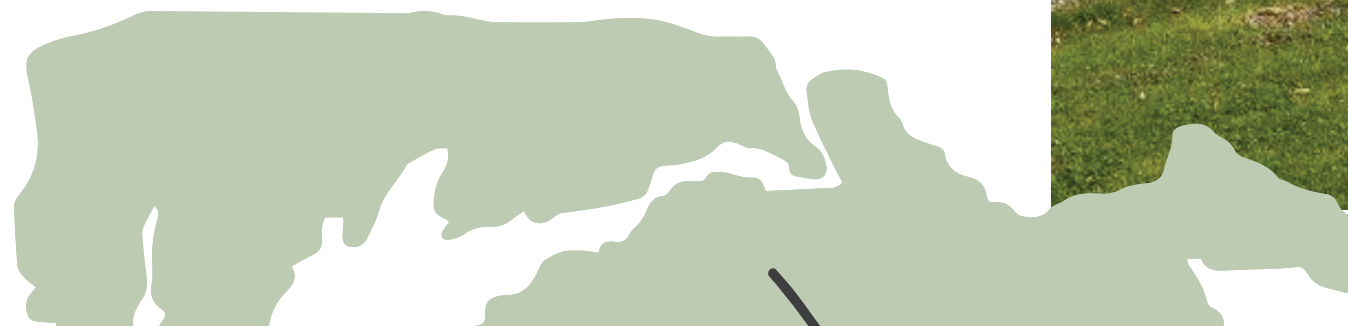
სათიბე მიზნად ისახავს, გახდეს შემოქმედების, კოლაბორაციის, პროდუქტიულობის და დასვენების ერთიანი ჰაბი.

ამ მიზნით სათიბეს ტერიტორიაზე გაშენდება მრავალ-ფუნქციური სივრცეები.

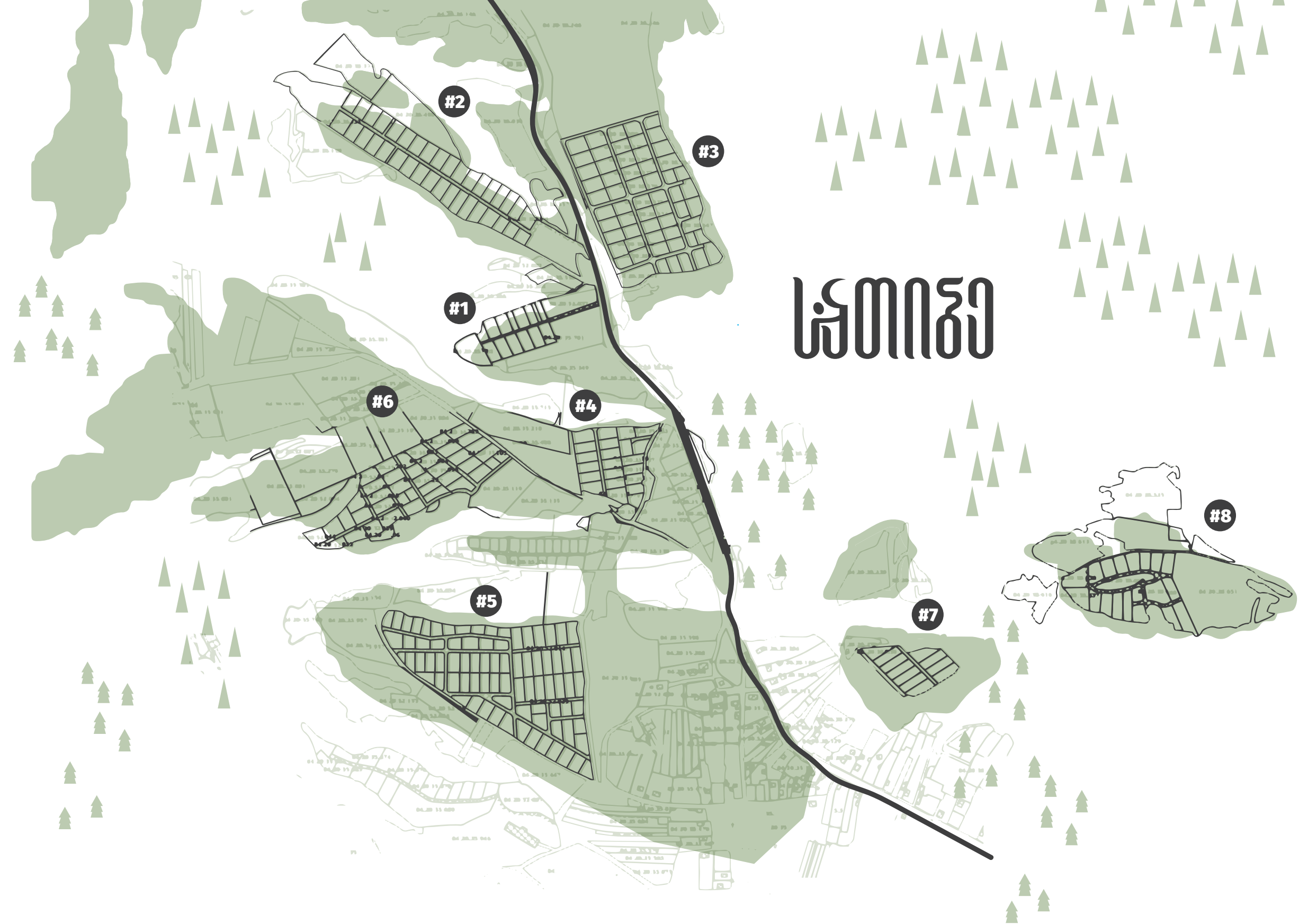


## **30 ჰექტარზე გაშლილ მულტიფუნქციურ სივრცეში, საცხოვრებელი სახლების გარდა იარსებებს:**

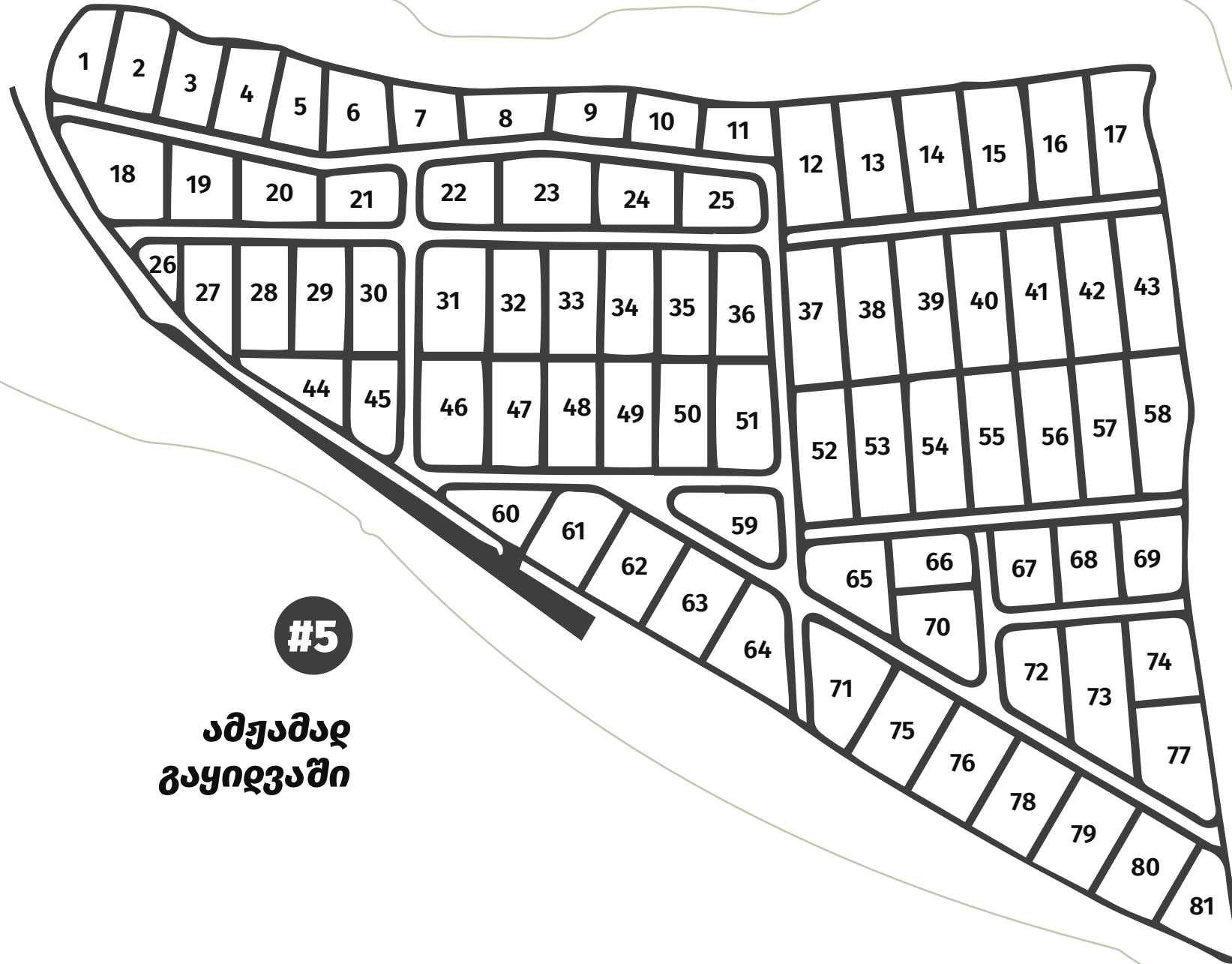
- სამუშაო სივრცეები და სახელოსნოები
- გამაჯანსაღებელი/ჰოლისტური ცენტრი
- კვების ობიექტები
- გასაქირავებელი კოტეჯები და სასტუმრო
- საკონფერენციო და სალონისძიებო სივრცეები
- გალერეა



# မြေတိုက်ပုံ

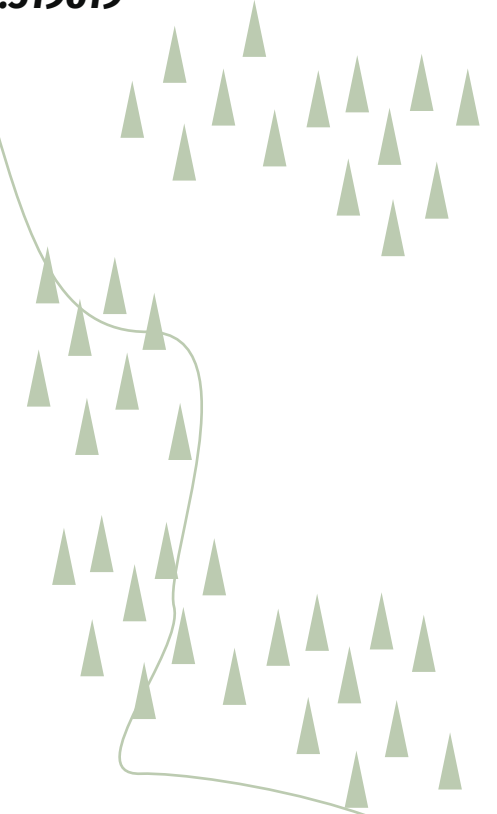


41.676998  
44.519619



#5

ამჟამად  
ვაყიდვამი





## შემოქმედების ჰაბი

მცხოვრებთა შორის  
შემოქმედებითი ადამიანების  
სიმრავლე - საფუძველს უდებს  
ერთგვარ არტ კოლონიას.

არტისტების კოლონია -  
გულისხმობს ადგილს,  
რომელიც იზიდავს  
შემოქმედებით ადამიანებს,  
ხდება კულტურის  
გრაჰიტაციის ცენტრი და  
ზრდის ამ ადგილის  
შინაარსობრივ და  
ეკონომიკურ ღირებულებას.

# სახელოსნოები და კოლაბორაციული სივრცეები

სათიბეს მომავალი ბინადრების  
აქტიური ცხოვრებიდან და  
საქმიანობიდან გამომდინარე,  
დაბის ინფრასტრუქტურა შექმნის  
ყველა აუცილებელ პირობას  
საინტერესო კოლაბორაციებისა  
და შემოქმედებისთვის.



ღირშესანიშნაობა  
წისქვიდი 'შახდოცა'





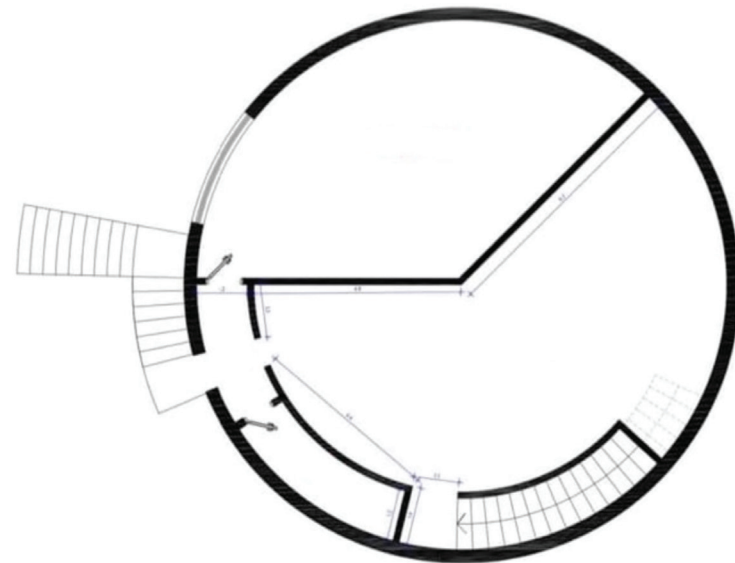
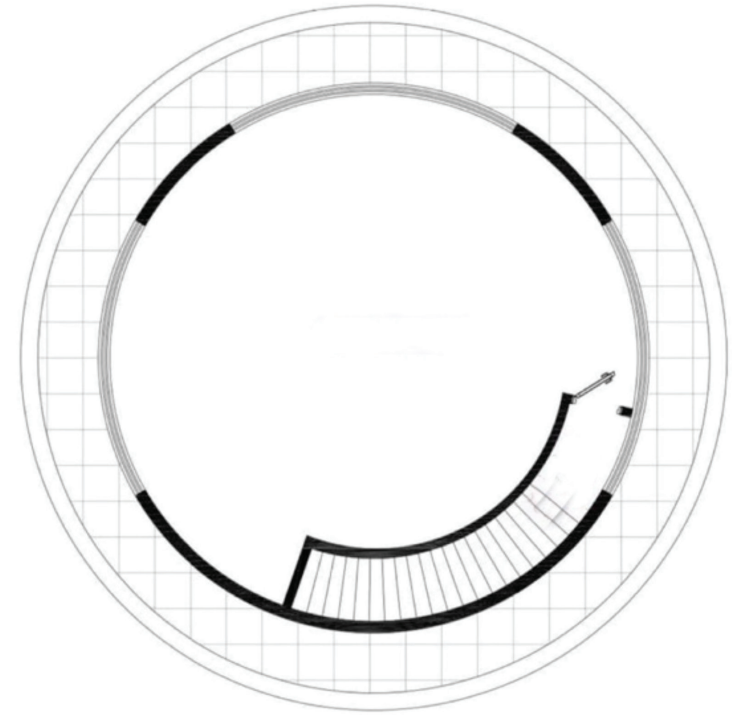
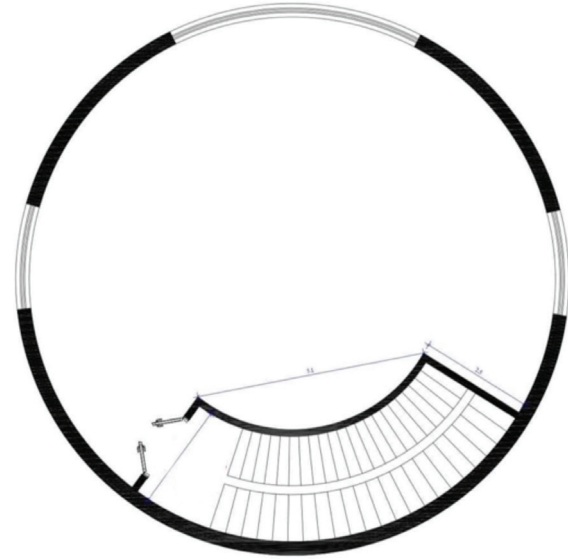
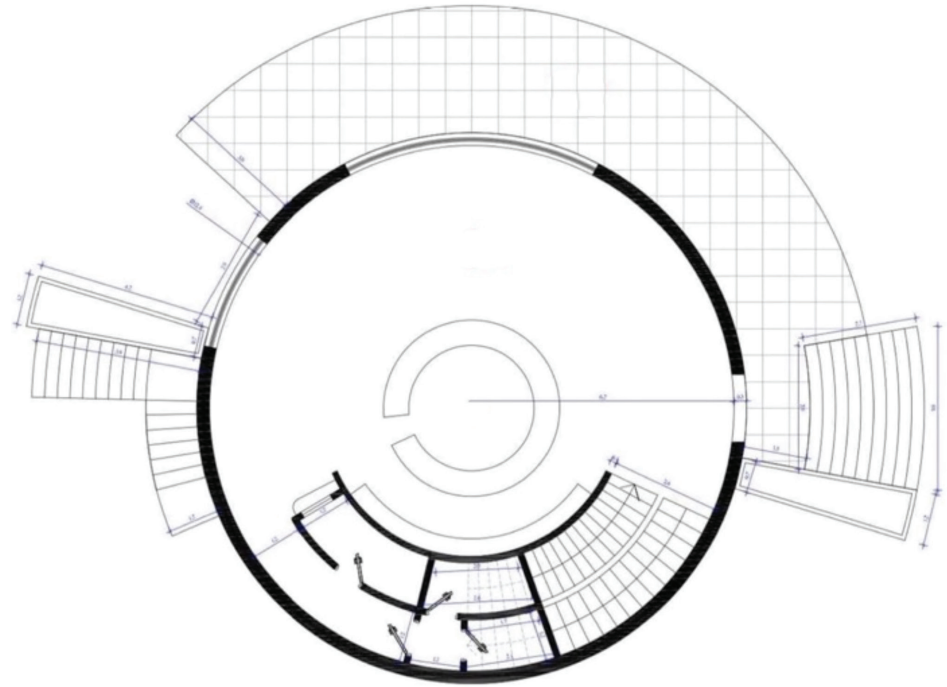
**როგორც ყველა ადგილს, სათიბესაც ეყოლება ადგილობრივი ღირშესანიშნაობა. ეს იქნება გერმანული ნასახლარის მასალების ბაზაზე აშენებული მრავალფუნქციური ნისქვილი “შარლოტა”.**

## **შარლოტაში მოეწყობა**

**რესტორიანი | ლუდსახარში | მარანი | სასტუმროს ნომრები**

# შარლოტა

გეგმახება





და ბოლოს ...

სათიბეს განზრახვაა ერთად აცხოვროს სიმშვიდე და  
ფუსფუსი, სიჩუმე და შეკრებები, სოფელი და  
კოსმოპოლიტი ადამიანი.



+995 599 47 47 67  
+995 598 33 38 88  
+995 592 66 17 17

